

CHARTE
GRAPHIQUE
2018



SOMMAIRE

La Charte - Introduction	p 3
Logo et Déclinaisons	p 4 à 13
Typographies	p 14 à 15
Couleurs	p 16 à 17
Univens Graphique	p 18 à 22
Exemples d'Identité Visuelle	p 23 à 29

LA CHARTE

Le présent document a été rédigé en mai 2018 par Sarah Attig (www.sarahattig.com), designer graphique. Il s'adresse à ceux et celles qui sont susceptibles d'utiliser les éléments constituant l'identité visuelle de l'entreprise événementielle **Bien Ô Taf**. Il décrit les normes graphiques à respecter, le mode de construction ainsi que les différentes composantes.

L'identité visuelle est la représentation graphique de l'identité d'une entreprise, d'un produit ou d'un service. Elle exprime, grâce à un style graphique propre à l'entreprise, ses valeurs, ses activités et ses ambitions et se traduit par des signes, des couleurs, des typographies ainsi que par des mises en forme.

Il est strictement interdit de modifier les éléments qui composent le logotype de **Bien Ô Taf**, tels que la typographie, le symbole, le slogan ou les couleurs. Il est donc fortement recommandé aux fournisseurs de faire approuver par leurs clients les épreuves des travaux de conception ou d'impression effectués pour le compte de **Bien Ô Taf**.

Pour accéder à la librairie de logos ou pour toute application qui ne serait pas prévue dans ce guide, veuillez communiquer avec l'équipe de **Bien Ô Taf** au 06 19 02 01 61.

C'est avec votre collaboration, dans le respect des règles définies, que cette nouvelle identité visuelle valorisera les atouts de **Bien Ô Taf**.



Le Nom :

L'idée est née de la volonté de rendre **Bien Ô Taf** sympathique, décalée et chaleureuse, tout en évoquant le « mieux être au travail pour tous » avec légèreté et de façon familière.

Le Symbole :

Le symbole est le signe de reconnaissance du logotype. Il représente deux bulles entrelacées, pétillantes (étincelles) et aux nombreuses couleurs montrant les divers échanges, les apprentissages, les nouveaux liens et le partage entre les professionnels.

Les Couleurs :

Constitué de 10 couleurs, le logotype exprime ainsi toute la diversité, le dynamisme et la richesse des rencontres lors des événements.

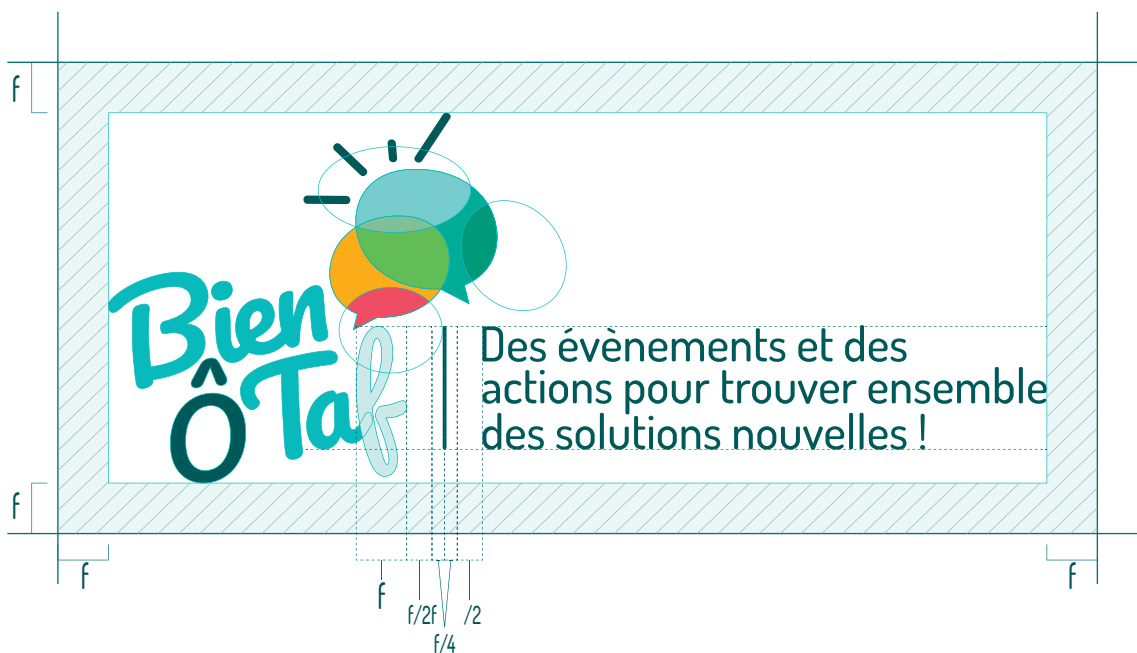
Pour changer de vision, les personnages peuvent être mis en lumière de différentes façons. Tous les éléments graphiques peuvent changer de couleur dans le respect de la charte graphique pour évoquer les émotions que peuvent ressentir les gens au travail et leurs diverses visions.

Utiliser un monochrome de rose (grâce au rouge auquel on ajoute du blanc) peut représenter l'expression « voir la vie en rose », le turquoise pour l'expression « être sous l'eau », le noir pour « broyer du noir » par exemple. [Voir les couleurs aux pages 16 et 17.](#)

La Typographie :

Bien Ô Taf est écrit avec une police de caractère fluide, ronde, décalée, fraîche, moderne et légèrement inclinée vers le haut pour donner du dynamisme et du mouvement. Le « Ô » se démarque par une couleur qui varie en fonction de la complexité et de la couleur du fond.

Construction du logo :



Zone de respiration :

Pour conserver l'intégrité de l'identité visuelle, il doit toujours être entouré d'un espace minimum. Cette zone est égale au « f » de **Bien Ô Taf**.

Le Slogan :

« **Des évènements et des actions pour trouver ensemble des solutions nouvelles !** » tel est le slogan qui transmet clairement le type d'activité, la manière collaborative de travailler et ainsi mettre en avant la méthode proposée et la valeur ajoutée de **Bien Ô Taf**.

La Taille Minimum :

Afin de garder une bonne visibilité de l'ensemble des éléments, il est important d'utiliser une taille supérieure à **2 cm** en hauteur.



2 cm



2 cm

Variations sur Fond Pâle :



Variations sur Fond Foncé :



BienÔTaf.com sur Fond Pâle :



BienÔTaf.com sur Fond Foncé :



Baseline sur Fond Pâle :



Baseline sur Fond Foncé :



À NE PAS FAIRE

La reproduction du logo doit être conforme au modèle original. Ses fichiers peuvent être envoyés par courriel. [Voir en page 3 pour contacter Bien Ô Taf.](#)

Pixellisation

Pour tout support d'impression, le logo doit être utilisé en 300 dpi afin de ne pas créer un effet flou ou pixélisé. Assurez-vous de remettre le bon type de fichier au fournisseur lors de l'attribution du mandat (en version .ai ou .eps de préférence ainsi que ce document guide).

Respecter la Zone de Respiration

Afin de conserver l'impact du logotype, il est important d'inclure un minimum d'espace de protection, à l'intérieur duquel aucun autre élément distrayant, comme du texte, des illustrations, etc. ne peuvent venir se placer trop près. Il peut toutefois être placé sur une image claire, lorsque le contraste le permet.

Modification, Déformation ou Effets

Le logotype ne doit subir aucune déformation non proportionnelle et les éléments ne peuvent être modifiés séparément. Seulement une légère ombre portée de couleur turquoise marine ([voir la page 16 et 17](#)) peut être utilisée comme effet afin de rendre le logo d'avantage visible sur un fond complexe et lui donner plus de profondeur. Aucun autre effet supplémentaire ne doit être appliqué au logo (ajout de texture, rotation supplémentaire, d'autres couleurs qui ne sont pas proposés dans cette charte).



Pas d'effet de pixelisation



Pas d'effet d'aplat avec ce logo
ni de changement de couleur hors charte



Pas de déformation non-uniforme



Pas de déformation non-uniforme



Pas de rotation supplémentaire



Pas d'effet flou



Pas de contour



Pas de fond de même couleur

TYPOGRAPHIE

Le choix de la police influence la façon dont les gens percevront votre texte. Chaque police renvoie à une personnalité, une ambiance, un ton. La typographie facilite le processus de compréhension et d'assimilation de l'information. Un texte bien formaté assure donc que l'accent reste mis sur le contenu et non sur l'effort nécessaire pour le lire.

3 types de polices sont utilisées pour l'identité de **Bien Ô Taf**.

Police d'Écriture de Titre

Pour tous documents imprimés, la police « **Something Looks Natural** » de style italique a été choisi pour son ajouter une touche amusante et légère aux projets graphiques tout en étant lisible lorsqu'il est écrit sous forme de gros titres avec peu de mots.

La police « **KK Kava Pro** » est similaire à l'esprit de la police de « **Something Looks Natural** » et est réservée exclusivement au site Internet afin de faciliter l'intégration en ligne.

Police d'Écriture de Sous-Titres

« **Behind Green Eyes** » est une police de type manuscrit et a été choisi pour son originalité, son dynamisme et surtout évoquer un côté humain.

« **Atma** » est la police de substitution pour les sous-titres seulement sur le site Internet.

Police d'Écriture de Textes

« **Dosis** » de style medium est une police arrondie de type sans-sérial et a été choisie pour sa clarté, sa pureté, sa simplicité, son côté sérieux, avec à la fois beaucoup de rondeurs et son modernisme.

AABBCC1234

SOMETHING LOOKS NATURAL ITALIC

ABCDEFGHIJKLMNOPQRSTUVWXYZ
1234567890

LOREM IPSUM DOLOR SIT AMET, CONSECTETUER
ADIPISCING ELIT, SED DIAM NONUMMY NIBH
EUISMOD TINCIDUNT UT LAOREET DOLORE
MAGNA ALIQUAM ERAT VOLUTPAT. UT WISI
ENIM AD MINIM VENIAM, QUIS NOSTRUD
EXERCITATION ULLAMCORPER

AaBbCc1234

BEHIND GREEN EYES

abcdefghijklmnopqrstuvwxy
ABCDEFGHIJKLMNopQRSTUvwXYZ
1234567890

LoRem ipsum dolor sit amet, consecte-
tuer adipiscing elit, sed diam nonummy
nibh euismod tincidunt ut laoreet dolore
magna aliquam erat volutpat. Ut wisi
enim ad minim veniam, quis nostrud
exercitatio n ullamcorper

AaBbCc1234

DOSIS MEDIUM

abcdefghijklmnopqrstuvwxy
ABCDEFGHIJKLMNopQRSTUvwXYZ
1234567890

LoRem ipsum dolor sit amet, consectetuer
adipiscing elit, sed diam nonummy nibh
euismod tincidunt ut laoreet dolore magna
aliquam erat volutpat. Ut wisi enim ad
minim veniam, quis nostrud exerci tation
ullamcorper

Il est possible de télécharger gratuitement toute la famille
Dosis sur le site : www.fonts.google.com ou demander le
dossier complet typographique aux fondateurs de **Bien Ô Taf**.

Exceptionnellement, pour des documents administratifs (sans
travail de création), dans le cas où la police de caractère « Dosis
» n'est pas disponible, il est possible de la remplacer par
« Calibri », disponible sur tous les ordinateurs, par défaut.

Couleurs Primaires :

Rouge pétillant



PANONE : P 59-8 U
CMJN : 0,100,59,0
RGB : 229, 0, 71
HEX : #E50047

Jaune



PANONE : P14-8 U
CMJN : 0, 36, 100, 0
RGB : 249, 174, 0
HEX : #F9AE00

Vert pomme



PANONE : P 157-6 U
CMJN : 34, 0, 70, 0
RGB : 188, 212, 108
HEX : #BCD46C

Turquoise

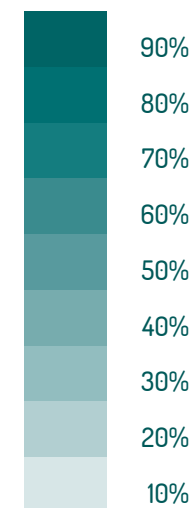
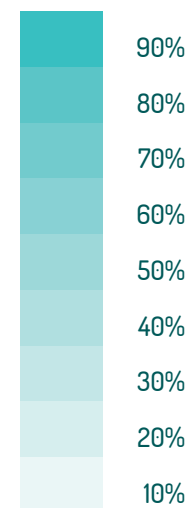
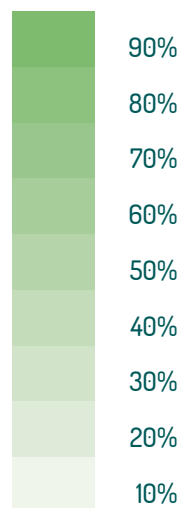
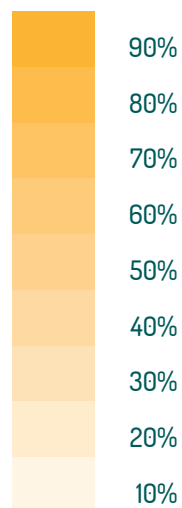
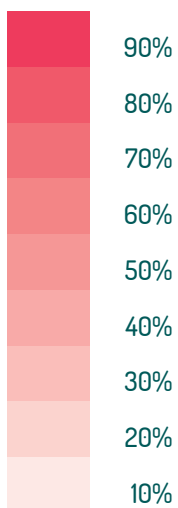


PANONE : P 124-6 U
CMJN : 74, 0, 31, 0
RGB : 0, 179, 186
HEX : #00B3BA

Turquoise marine



PANONE : P 126-16 U
CMJN : 100, 0, 41, 60
RGB : 0, 83, 87
HEX : #005357



Couleurs secondaires :

Vert 1



CMJN : 46.37, 10.59, 47.4 0.01
RGB : 153, 190, 153
HEX : #99BE99

Vert 2



CMJN : 59.64, 7.21, 81.56, 0.05
RGB : 120, 177, 84
HEX : #78B154

Vert 3



CMJN : 79.96, 11.97, 56.49, 0.61
RGB : 0, 157, 133
HEX : #009D85

Vert 4



CMJN : 100, 2, 66, 8
RGB : 0, 142, 112
HEX : #008E70

Turquoise Foncé



CMJN : 80, 0, 33, 48
RGB : 0, 110, 115
HEX : #006E73

Marron



CMJN : 24, 61, 53, 21
RGB : 169, 103, 93
HEX : #A9675D

COULEURS

Afin de maintenir la notoriété du logotype de **Bien Ô Taf**, il est important d'utiliser les couleurs proposées ici qui représentent la diversité.

Pour toute uniformité, le Turquoise et toutes ses teintes sont à privilégier dans toutes les créations graphiques que ce soit en font d'écran, sur la typographie, sur les personnages ou les paysages.

Pour finir la couleur « Turquoise Marine » peut être utilisée pour les documents graphiques, mais l'usage du noir basique est la meilleure option pour les documents administratifs.

À noter

L'impression en noir et blanc permet d'être plus écologique et économique. Le Rouge et ses différentes teintes sont utilisés pour mettre en avant une section de texte ou un bouton (web) par exemple.

Les Personnages :

**DES ÉVÈNEMENTS ET DES
ACTIONS POUR TROUVER ENSEMBLE
DES SOLUTIONS NOUVELLES !**





UNIVERS GRAPHIQUE

BienÔ Taf se repose sur un univers graphique décalé, frais, léger, sympathique, naturel et dynamique afin de susciter de l'intérêt, de la curiosité.

Il est composé de 10 personnages fictifs variés et multiculturels, représentant des chefs d'entreprise, des managers, et autres acteurs en entreprise, mais aussi les deux caricatures des deux organisateurs d'évènements dédiés aux professionnels et fondateurs de **BienÔ Taf** (Stephane Martel et Nathalie Morel) que l'on retrouve dans différentes situations annonçant les informations à l'aide de bulles façon bande dessinée.

Les Alpes font partie du décor d'introduction puisqu'elles évoquent la situation géographique des évènements (situé à Chamonix), le challenge, les différents points de vue, le bien-être, le sport et le travail d'équipe.

À noter

Ces illustrations sont soumises aux droits d'auteur. Elles ne peuvent être reproduites sans l'accord préalable de l'auteur (Sarah Attig) et des dirigeants de **BienÔ Taf**.

Les Fondateurs :

“ Seul on va plus vite,
ensemble on va plus loin ! ”
- proverbe Africain

Nathalie
Morel



Stéphane
Mantel

Icônes :



**COOPÉRER &
COLLABORER**



EXPÉRIMENTER



**DÉCOUVRIR &
REFLECHIR**



**SE SOUTENIR
ENTRE PAIR**

Image Page Erreur 404 :

L'expression «Se sentir sous l'eau» est représentée dans cette création et illustre bien le sentiment de détresse de certains professionnels au travail.





Photo bien être au travail



Photo en plein brainstorming



Photo en plein brainstorming



Photo de groupe en nature



Photo de vision dégagée



Photo de travail d'équipe

EXEMPLES DE PHOTOS

Ce type de photo est proposé pour divers supports et les articles de blogs. Elles représentent bien l'esprit général de l'entreprise et l'ajout d'une teinte de Turquoise permet d'uniformiser son identité visuelle.

Le logo en aplat blanc est à privilégier pour la signature des photos au fond foncé.



Exemple de Papeterie



Exemple de Tampon



Site Web
www.bienotaf.com



Exemples de Sous-Vannes



Exemples de Pins



Exemple de T-shirt

